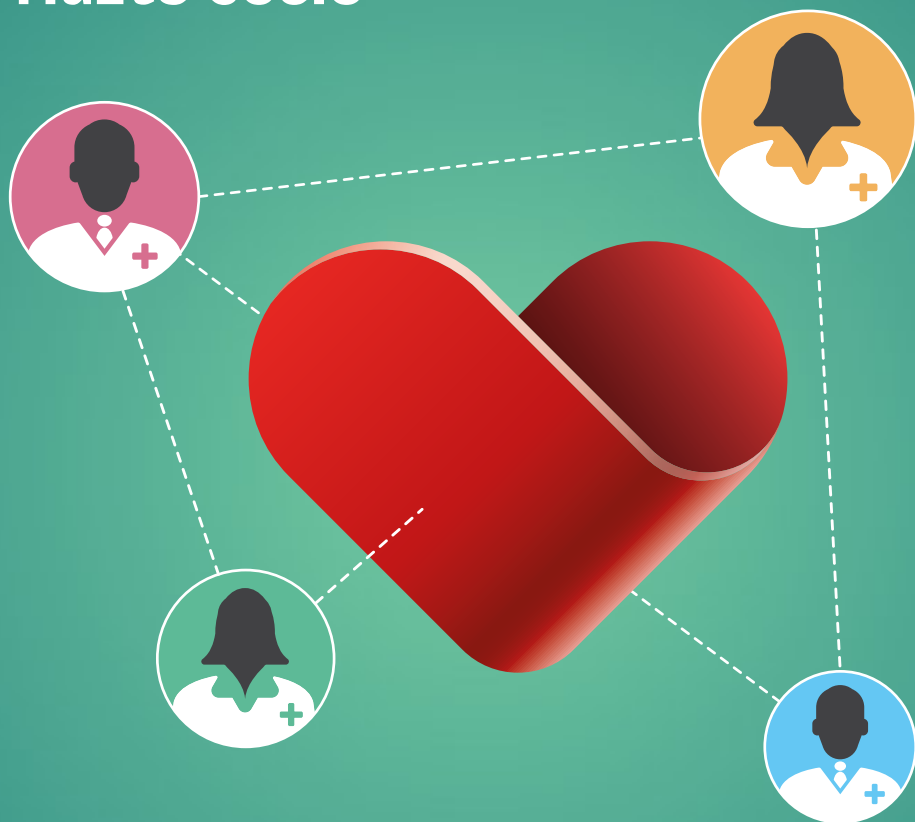


Entra a formar parte de la SEC

Hazte socio



Juntos podemos reducir el impacto de la enfermedad cardiovascular

Te contamos sobre la SEC

La Sociedad Española de Cardiología (SEC) es una organización científica sin ánimo de lucro con la misión de reducir el impacto adverso de las enfermedades cardiovasculares y promover una mejor salud cardiovascular en la ciudadanía.

Nuestros objetivos son:

- Liderar el conocimiento y la formación sobre las enfermedades cardiovasculares.
- Contribuir a la investigación en este ámbito, tanto a nivel nacional como internacional.
- Fomentar la prevención cardiovascular y crear hábitos cardio-saludables.
- Promover la mejora en la calidad asistencial a los pacientes afectados de esta patología.
- Ser el interlocutor de referencia ante las administraciones sanitarias y organizaciones relacionadas para todo aquello concerniente a las enfermedades y salud cardiovascular.

La SEC cuenta con más de 6.000 socios, entre cardiólogos y profesionales relacionados con las enfermedades cardiovasculares, tanto españoles como procedentes del ámbito europeo, latinoamericano o internacional.

Apostando por la salud cardiovascular

Beneficios pensados para ti

	M. Numerario Cardiólogos u otras especialidades	M. Residente MIR en cardiología o cirugía cardiovascular en España	M. Asociado *Socios de otras sociedades de cardiología	M. Afiliado Pertener a: AEEC o AETE
Revista Española de Cardiología ☒ y REC-CardioClinics: ☒ • Acceso gratuito a todos los contenidos completos • Newsletters de las 3 revistas, incluyendo <u>REC-Interventional Cardiology</u>	Incluido	Incluido	Incluido	Recepción de newsletters
Becas y Proyectos de Investigación SEC: ☒ • Posibilidad de optar a convocatoria anual	Incluido	Incluido		Incluido
Congreso de las Enfermedades Cardiovasculares ☒	Tarifa reducida	• Gratis para R1 • Tarifa superreducida R2 a R5	Tarifa reducida	Tarifa superreducida
Formación: ☒ • Prioridad en plazas y becas • Promociones y descuentos en el <u>Campus SEC</u> • Acceso gratuito a plataforma de preparación para una <u>OPE</u>	Incluido	Incluido	Incluido	Plazas y Becas Campus SEC
Asamblea General SEC	Participación Derecho a voto	Participación	Participación	Participación
Elección de cargos rectores SEC	• Derecho a voto • Presentación a sufragio			
Asociaciones/Secciones/Grupos de Trabajo: ☒ • Miembro • Tarifa reducida en Reuniones Anuales	• Incluido • Elección de las Juntas: - Derecho a voto - Presentación a sufragio	Incluido	Incluido	Incluido
Agencia de Investigación: ☒ • Posibilidad de presentar Proyectos como investigador principal	Incluido	Incluido		
Sociedad Europea de Cardiología (ESC): ☒ • Alta como Miembro • Apoyo SEC a candidatura/fellowship ESC • ESC Congress: < 36 años en cardiología optarán a plazas gratis • Descuento cuota como Professional Membership	Incluido	• Incluido • Examen Europeo en Cardiología General para R4 y R5	Incluido	
Fundación Española del Corazón (FEC): ☒ • Asociado • Revista trimestral electrónica: Ciencia Cardiovascular	Incluido	Incluido	Incluido	Incluido
American College of Cardiology: ☒ • Apoyo SEC a candidatura/fellowship ACC	Incluido	Incluido	Incluido	
Certificado de Acreditaciones CASEC/SNS/EBAC/UEMS: ☒ • Descargar automáticamente en la web	Gratis	Gratis	Gratis	
Cuenta de correo corporativo: @secardiologia.es ☒	Gratis	Gratis	Gratis	

Cuota anual:

185€

20€

Sin cargo

Sin cargo

M. Residentes que solicitan ser M. Numerarios los 2 primeros años:

93€

M. Numerarios jubilados:

Sin cargo

* Según Acuerdo Marco de Colaboración firmado con la SEC.

“Pertener a la SEC equivale a formar parte del grupo de médicos que suman sus fuerzas para mejorar la atención a los pacientes cardiológicos y reducir el número de cardiopatías con medidas de prevención, puesto que es una entidad con una importante influencia en la sociedad. Gracias a la SEC se abren nuevas opciones de formación con las que nunca dejar de estar actualizado. Siendo socio SEC perteneces al centro vital de la cardiología de nuestro país. ¡Unidos podemos hacer muchas más cosas!”

Leopoldo Pérez de Isla – socio: 2.639

“Ser miembro SEC significa pertenecer al mejor grupo de expertos en el área cardiovascular de nuestro país y poder establecer redes de conocimiento en Cardiología, que nos ayudará a reforzar nuestra presencia e influencia en la sociedad científica internacional”.

Lina Badimón – socia: 2.372

“Es importante formar parte de la SEC porque es una forma de estar al día de las últimas novedades de la especialidad, ya que entre otras ventajas, incluye suscripción gratuita a la Revista Española de Cardiología. Por otro lado, siendo miembro SEC tienes la posibilidad de optar al programa de Becas y Premios así como asistir a los congresos a precio reducido o incluso de forma gratuita (si eres residente de primer año). Como residente animo a todos los MIR a formar parte de la SEC”.

Cristian Miranda – socio: 5.365

**¡Tú también puedes ser Miembro SEC!
Inscríbete en:**

<http://secardiologia.es/institucional/socios>

Contacto: rcaastro@secardiologia.es

CASA DEL CORAZÓN
Ntra. Sra. de Guadalupe, 5
28028 Madrid - Tel. +34 917 242 370



Más información en www.secardiologia.es/contactanos