

# “Papel de la imagen cardiaca en el paciente oncológico: Aprendiendo indicaciones y trucos”

**Fecha: 10 Mayo 2018**

Inscripción gratuita por orden de inscripción (15 plazas)

Mandar mail a [cpiazza@secardiologia.es](mailto:cpiazza@secardiologia.es)

**Lugar de Celebración**

Hospital Universitario La Paz

Aula de Cardiología. 1ª planta Hospital General.

**Sitio web**

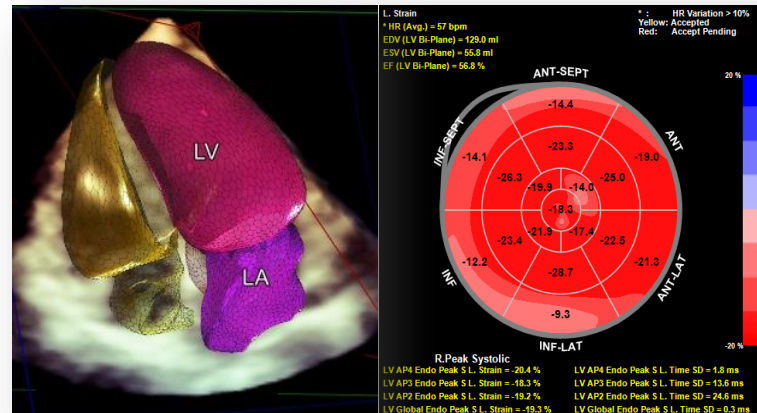
<https://secardiologia.es/cientifico/grupos-de-trabajo/cardio-oncologia>

**Directores**

Dra. T López-Fernández

Dra. C. Fernández-Golfín

Prof. J.L. Zamorano



Grupo de  
Cardio-oncología



Actividad acreditada con 4 créditos  
CASEC nº 1708/6805

# “Papel de la imagen cardiaca en el paciente oncológico: Aprendiendo indicaciones y trucos”

## Ponentes

Dra. C. Fernández–Golfín

Dra. T. López-Fernández

Dra. M. Moreno Yangüela

Dra. S. Rosillo

Prof. J.L. Zamorano

**12:30 a 12:45 horas**

Bienvenida y moderación. Dra. M. Moreno Yangüela

**12:45 a 13:00 horas**

Cáncer y corazón. Las caras de la cardiotoxicidad. Dra. T. López-Fernández

**13:00 a 13:15 horas**

Imagen en Cardio-Oncología. ¿Cuándo y qué? Prof. J.L. Zamorano

**13:15 a 13:30 horas**

FEVI 3D y strain: Trucos de adquisición y cuantificación. Dra. C. Fernández-Golfín

**13:30 a 13:45 horas**

RM y TC cardiaco ¿en qué pacientes marca la diferencia? Dra. S. Rosillo

**13:45 a 14:00 horas**

Discusión

**14:00 a 15:00**

Almuerzo de trabajo

**15:00 a 17:30 horas**

De la teoría a la práctica. Taller de cuantificación avanzada paso a paso

The Philips logo is displayed in a bold, blue, sans-serif font. It consists of the word "PHILIPS" in all capital letters, with a distinctive shield-like shape above the letter 'I'.